

Une vue panoramique de la santé et des droits sexuels et reproductifs

Depuis 1957, nous nous sommes efforcés d'accroître l'accès à la santé et aux droits en matière de sexualité et de reproduction (SSR) et de promouvoir des grossesses saines. Nous nous sommes engagés à élargir l'accès à toutes les méthodes de contraception, à l'avortement médicalisé et aux soins après l'avortement, tout en intégrant les services liés au VIH et au cancer du col de l'utérus dans des services holistiques de santé sexuelle et reproductive. Pris ensemble, nos programmes permettent aux millions de femmes, d'hommes et de jeunes de choisir leur propre voie.

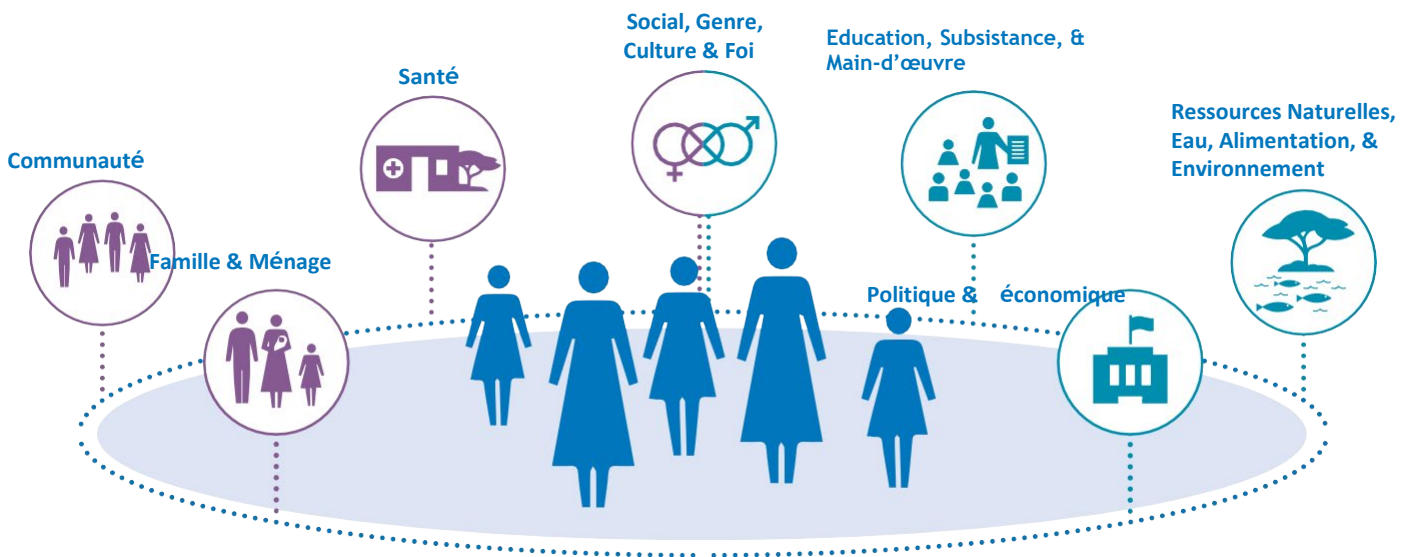
Grâce à notre longue histoire de promotion de la santé et des droits de l'homme, nous savons qu'il est essentiel de fournir des services de la plus haute qualité pour obtenir des résultats. Nous savons également que les services peuvent ne pas toujours suffire à eux seuls pour produire le plus grand impact possible. Dans certains contextes, le succès maximal de la meilleure prestation de services de SSR est systématiquement limité par des forces extérieures à un établissement de santé (politique nationale faible, par exemple), voire au-delà du secteur de la santé (obstacles sociaux, politiques ou économiques). En échange, le statut médiocre des SSR freine de manière persistante la progression vers de nombreux autres objectifs de développement durable.

Nous pensons que si les systèmes clé de la santé, sociaux, environnementaux, politiques et économiques - et les liens qui les unissent - sont renforcés, ce cercle vicieux peut être transformé en un cercle mutuellement bénéfique. Et le fait qu'une vision globale des systèmes de SSR est ce qui libère pleinement le pouvoir des femmes et des filles à transformer leurs vies et de changer le monde.

NOTRE VUE PANORAMIQUE SUR LA SSR

Nous réalisons notre vision pour une vue panoramique de la SSR en appliquant deux points de vue étroitement liés, mais distincts :

- **Le renforcement intégré des systèmes communautaires et de santé** améliore la santé sexuelle et reproductive des femmes et des filles et la santé pour tous en établissant des liens plus solides entre les systèmes familiaux, domestiques, sociaux, de genre, culturels, religieux et de santé
- **Le renforcement des liens avec les systèmes sociaux et de multiples secteurs autres que la santé** pourrait permettre de mieux répondre aux besoins des femmes et des filles, grâce à une réflexion active sur la manière dont les secteurs social, éducatif, social, physique et naturel, les systèmes environnementaux, politiques et économiques peuvent tous entraver ou accélérer les progrès vers des résultats complets en matière de SSR



Chaque femme et chaque fille sont au centre de multiples systèmes liés, tous liés à sa santé et à ses droits en matière de sexualité et de reproduction

Renforcement des Systèmes Communautaires et de Santé Intégrés

Nous pensons qu'il est essentiel de prendre en compte les considérations communautaires pour créer des systèmes de santé offrant des services centrés sur les droits et sur la personne, des soins de qualité et une couverture efficace. Chez Pathfinder, un engagement significatif des parties prenantes au niveau de la communauté et des systèmes de santé est intégré dans toutes nos approches de renforcement des systèmes. Nous travaillons en partenariat avec les systèmes de santé publics et privés aux niveaux national, régional, provincial, de district et communautaire. Notre approche est centrée sur les personnes et se concentre sur les clients et les fournisseurs en tant qu'individus et membres de la communauté. Ensemble, les acteurs de la communauté et des systèmes de santé participent à la conception, à la mise en œuvre, au suivi et à l'évaluation d'activités visant à améliorer la santé et le bien-être, ainsi que la couverture sanitaire universel.

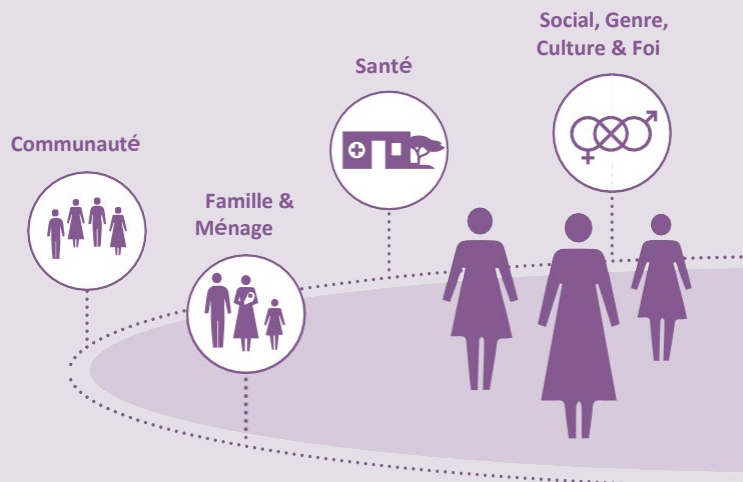
Comblant les lacunes en matière de qualité des soins au niveau communautaire: nous savons de manière directe ce que prouvent les faits: les agents de santé communautaires et non professionnels jouent un rôle essentiel dans les systèmes de santé complets, axés sur le client et fondés sur les droits.

Les Agents de Santé Communautaires (ASC) sont depuis longtemps des partenaires importants pour mobiliser et éduquer les adolescents, les femmes et les hommes sur leur santé et leurs droits en matière de reproduction. Ils ont également été formés pour fournir des méthodes de contraception et offrir d'autres services de santé aux femmes, aux enfants et aux familles. Par conséquent, nous aidons les gouvernements à introduire, améliorer ou formaliser des plates-formes d'agents de santé communautaires dans les systèmes de santé nationaux, tout en offrant un renforcement des capacités, une formation et un soutien aux ASC eux-mêmes. Nous nous efforçons également d'exploiter les systèmes de santé communautaires de manière à améliorer les dynamiques socioculturelles, de classe ou de pouvoir qui marginalisent souvent certaines femmes, adolescents ou communautés. Par exemple, les travailleurs communautaires et non professionnels peuvent servir de défenseurs et de défenseurs de la prévention de la violence à l'égard des femmes et des filles.

Influencer les politiques et la responsabilisation pour des soins de santé de qualité: Nous considérons les agents de santé comme faisant partie intégrante de systèmes sociaux, communautaires et de santé plus vastes qui influencent leur comportement et leur efficacité au travail. Nous adaptons donc nos programmes aux besoins de ces agents - dans une perspective sexospécifique. S'agit-il d'un agent de santé communautaire chargé de suivre une formation dans un lieu éloigné, sans aucune possibilité de garde d'enfants? Nous plaidons pour elle. Est-elle une sage-femme dont les recommandations sont ignorées par l'hôpital de référence? Nous nous attaquons aux normes et hiérarchies sexospécifiques plus larges qui entravent les services lorsque nous collaborons avec les gouvernements et les institutions locales pour modifier la culture organisationnelle ou renforcer leurs capacités de gestion et de supervision de la santé. S'agit-il d'un prestataire dont les propres préjugés pourraient empêcher des soins de la plus haute qualité pour les clients, notamment les jeunes? Nous nous efforçons d'identifier et de réduire certains types de biais de fournisseur par le biais de stratégies de segmentation novatrices.

Le renforcement intégré de la communauté et des systèmes de santé est l'un des principaux moyens d'impact de Pathfinder dans les principaux domaines de notre travail:

- Améliorer la santé des droits sexuels et reproductifs
- Améliorer les soins maternels et natals
- Habilitier les adolescents et les jeunes



POINT DE VUE PANORAMIQUE

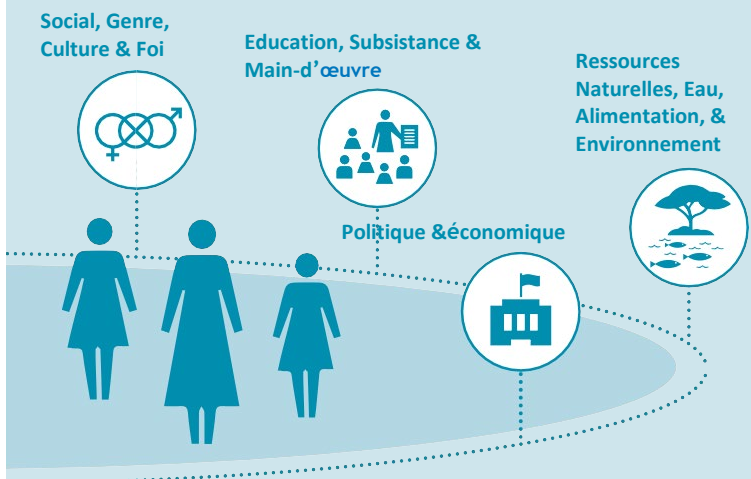
Renforcement des systèmes sociaux et des liens multisectoriels

Des décennies de données prouvent que les résultats des SSR sont fortement influencés par de multiples facteurs qui transcendent le secteur de la santé. L'inégalité entre les sexes, les normes sociales, culturelles ou religieuses restrictives, le désaveu économique, le manque d'accès à une éducation de qualité, l'épuisement des ressources naturelles et le changement climatique, les conflits et les déplacements sont tous des obstacles sous-jacents et systématiques qui peuvent empêcher les femmes et les filles d'exercer leurs droits santé sexuels et reproductifs et bien-être. En conséquence, nous pensons que si les femmes et les filles jouissent du même statut et des mêmes droits et si les communautés peuvent mieux connecter et renforcer leurs systèmes sociaux, économiques, environnementaux et politiques, nous créerons ensemble un changement durable.

Progression des systèmes de transformation du genre: les preuves et l'expérience ont depuis longtemps souligné à quel point les normes de genre et les systèmes sociaux peuvent influencer de manière significative la SSR et, par conséquent, nous intégrons une perspective de genre dans nos approches. Du plaidoyer en faveur de politiques nationales plus inclusives, à l'intégration de stratégies de transformation et de synchronisation sexospécifiques dans la conception du programme, à la promotion d'un engagement constructif avec les garçons et les hommes, en passant par le partenariat avec les communautés pour lutter contre les normes et pratiques sexuelles préjudiciables - nous adoptons une vision holistique de la collaboration avec les femmes, les filles, les hommes et les garçons afin de promouvoir l'égalité des sexes. Nous savons également que le renforcement de la cohésion sociale et de la présence de femmes, de filles et de populations clé marginalisées est un élément essentiel de l'élimination du mariage des enfants, de la prévention de la procréation précoce et non désirée et de la mise en œuvre de programmes de SSR fondés sur les droits. Nous collaborons également étroitement avec les leaders culturels et religieux pour faire évoluer les normes sociales de manière à améliorer l'accès aux services de SSR et à améliorer leur demande.

Intégration de la SSR à d'autres secteurs de développement: nous sommes convaincus que pour atteindre les objectifs de la SSR, il faut une vision globale et globale de la vie des femmes, des filles et de leurs familles, ce qui exige une attention portée aux multiples systèmes de leur vie, qui transcendent, santé. Par exemple, les communautés géographiquement éloignées sont souvent confrontées à des problèmes d'environnement et de santé en matière de reproduction, et chacune d'entre elles peut soit exacerber soit accélérer les progrès les unes des autres. Par conséquent, nous avons joué un rôle de premier plan dans les efforts mondiaux visant à associer population, santé et environnement et nous développons actuellement l'intégration de la santé et des droits sexuels et reproductifs avec la sécurité alimentaire, WASH et la résilience programmée. Nous comprenons également que lorsque les femmes et les filles ne peuvent accéder à une éducation de qualité, à des moyens de subsistance productifs ou à un contrôle du revenu du ménage, leur statut en matière de santé sexuelle et reproductive en souffre. Si les femmes et les filles disposent de toute une gamme de moyens de subsistance, ont la bonne combinaison de compétences pour les poursuivre et ont le pouvoir de dépenser leur revenu comme elles le souhaitent, cela pourrait transformer le monde. Nous sommes donc fermement résolus à forger des partenariats nouveaux et créatifs avec des organisations œuvrant en faveur de l'éducation des filles, du développement professionnel et du développement de la main-d'œuvre (en particulier des adolescentes et des jeunes femmes) et de l'autonomisation économique des femmes.

Améliorer la SSR dans les systèmes de santé desservant les réfugiés et les personnes déplacées: La crise humanitaire et sans précédent et la crise de réfugiés actuelle nécessite de nouvelles solutions audacieuses dans des endroits où réfugiés et communautés hôtes partagent le besoin de services de SSR de qualité, notamment ceux liés à la violence sexuelle et sexiste. Nous plaçons pour des politiques et des programmes qui atteignent les réfugiés avec les services de SSR dont ils ont besoin de toute urgence. Nous renforçons l'efficacité et la réactivité des systèmes de santé locaux et nationaux pour répondre aux besoins des populations de réfugiés et de personnes déplacées. Et nous collaborons avec les communautés hôtes pour mieux intégrer les populations de réfugiés et de personnes déplacées dans ces systèmes communautaires, sociaux et de santé améliorée.



Renforcer les systèmes sociaux et les liens multisectoriels est l'un des moyens clés de développer notre expertise et notre travail:

- Investir dans les femmes et les filles de manière holistique
- Intégrer la population, la santé et l'environnement
- Répondre aux besoins en matière de SSR des populations déplacées

NOTRE VISION

Pathfinder envisage un monde où tout le monde a accès à la contraception, où il n'y a aucune nouvelle infection au VIH, où aucune femme ne décède de complications évitables liées à la grossesse et où tout le monde mène une vie sexuelle et procréative saine.

NOTRE MISSION

Nous défendons la santé et les droits sexuels et reproductifs dans le monde entier, en mobilisant les communautés les plus démunies pour les aider à surmonter les obstacles et à tracer leur propre chemin vers un avenir plus sain.

NOS VALEURS

Respect: tout ce que nous faisons repose sur la compréhension et le respect des valeurs, des convictions, des connaissances et des capacités de notre personnel, de nos partenaires locaux et des personnes que nous servons.

Courage: nous allons là où les autres ne vont pas souvent - parmi les populations les plus marginalisées, dans les environnements les plus difficiles et dans les régions les plus difficiles à atteindre - et faisons ce que les autres ne font pas souvent - en affrontant des obstacles et en défiant le statu quo - pour accomplir notre mission.

Collaboration: nous embrassons diverses perspectives et disciplines, en nous associant à des partenaires aux niveaux local, national et mondial en vue d'une vision commune et de la réalisation d'un changement transformationnel.

Innovation: notre personnel et nos partenaires recherchent les solutions les plus efficaces, testant de nouvelles approches et adaptant les pratiques actuelles pour répondre à la nature en constante évolution de notre travail et des communautés que nous desservons.

Intégrité: nous gagnons la confiance des donateurs, des partenaires, des gouvernements et des personnes que nous servons en mesurant rigoureusement les performances, en partageant nos résultats et en nous tenant responsables. es convictions, des connaissances et des capacités de notre personnel, de nos partenaires locaux et des personnes que nous servons.

PATHFINDER INTERNATIONAL

9 Galen Street #217
Watertown, MA 02472, USA
Téléphone: +1-617-924-7200
Fax: +1-617-924-3833
tpetruney@pathfinder.org

PATHFINDER INTERNATIONAL & PROJET DE PREUVE A ACTION

1250 23rd Street NW, Suite 475
Washington, DC 20037, USA
Téléphone: +1-202-775-
1977 Fax: +1-202-775-



Pathfinder
INTERNATIONAL

PATHFINDER.ORG